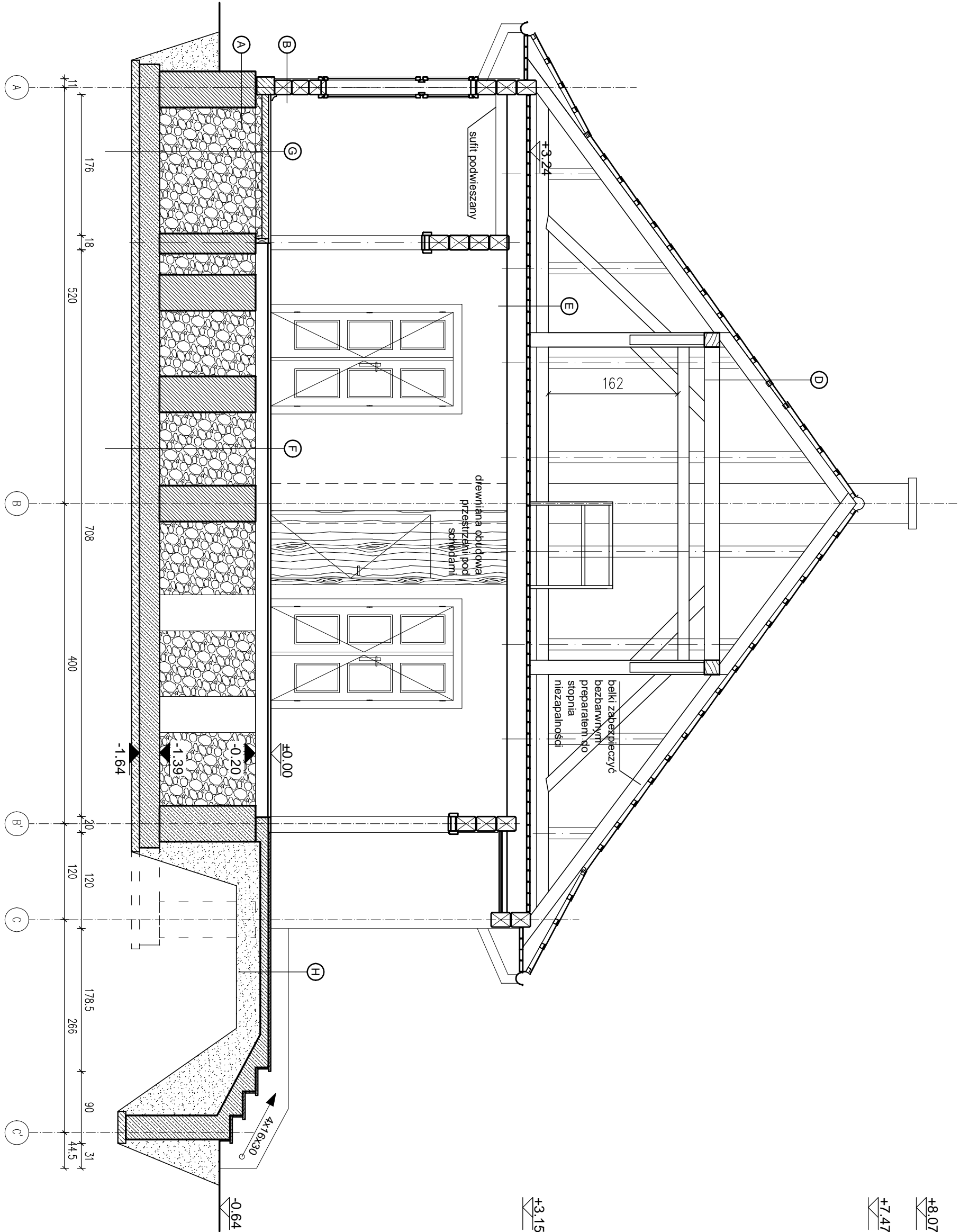
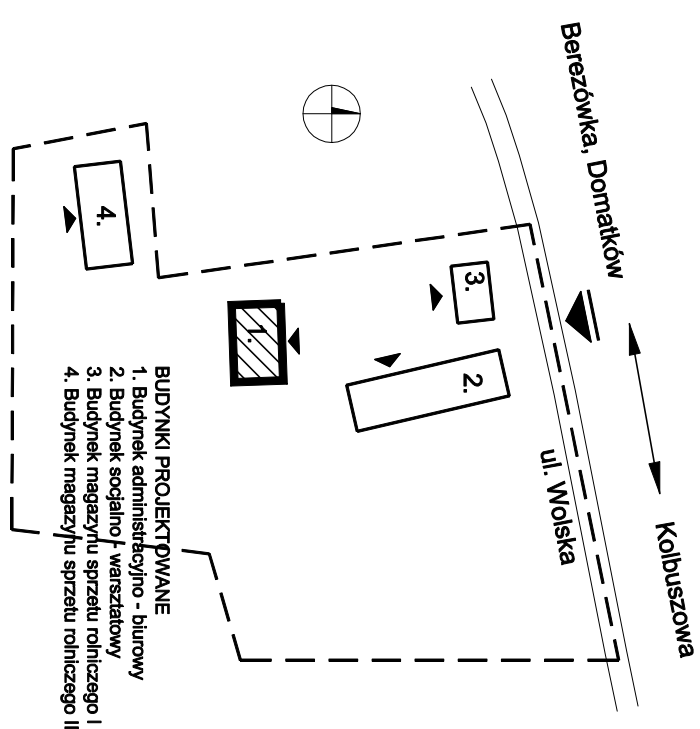


	ściany z cegły pełnej
	elementy żelbetowe
	elementy betonowe
	keramzyt



PRZEKRÓJ POPRZECZNY B-B

A) PODMUROWKA tynk wapienno-cementowy cegła pełna paliona	B) ŚCIANY ZEWNĘTRZNE pobłata wapienna tynk wapienno-cieślakowy płyta z wełny celulozowej 5cm belki z drewna iglastego 18-20 cm tynk wapienny na listwach pobłata wapienna	C) ŚCIANY WEWNĘTRZNE ceramika ścienna tynk wapienny na listwach belki z drewna iglastego 18-20 cm tynk wapienny na listwach pobłata wapienna	D) DACH dachówka ceramiczna łatw 2x6 cm kontakty 2,5x4 cm membrana dachowa lub papa deszkowanie pełne tarcica iglasta 2,5x 12-15 cm krowiec
E) STROP deski sosnowe gr. 4,5 cm łączone na pióro i wpust belki (trątarze) / wełna celulozowa płyta gk na ruszcie systemowym podsufitówka-deski z tarcicy iglastej tynk wapienny na tżcinie, na sławkach ze ścianami fasady	F) POSADZKA NA GRUNCIE deski sosnowe klejone 3,5 cm legary/duska papa izolacyjna folia izolacyjna keramzyt / skłupi ceglane (konstrukcja pod legary) płyta żelbetowa 25cm ciudy beton 10cm zagęszczony grunt	G) POSADZKA NA GRUNCIE płytki ceramiczne folia izolacyjna wyłewka betonowa 8cm keramzyt stabilizowany betonem płyta żelbetowa 25cm ciudy beton 10cm zagęszczony grunt	H) POSADZKA I SCHODY NA GRUNCIE okładzina kamienna 3cm płyta żelbetowa 10cm folia izolacyjna zagęszczony grunt



- UWAGI OGÓLNE:
- Projekt należy rozpatrywać łącznie z projektem innych branż.
 - Projekt należy rozpatrywać łącznie z opisem technicznym.
 - Wszelkie zmiany w stosunku do projektu powinny być przedkwalifikowane nadzorcą autorskim.
 - Wszelkie wymiary sprawdzić w naturze.

BUDOWA ZESPOŁU OBIEKTÓW PARKU ETNOGRAFICZNEGO MUZEUM KULTURY LUDOWEJ W KOLBUSZOWIEJ – CZĘŚĆ I (STREFA ZAPLECZA „A”, ZAKŁOŻENIE DWORSKIE)

Adres inwestycji:
ul. Wojska 36, Domatków, 36-100 Kolbuszowa, dz. 42/1/4, 42/0/6

Inwestor:
Muzeum Kultury Ludowej, ul. Kościuszki 6, 36-100 Kolbuszowa

Branda:
ARCHITEKTURA

Stadium:
PROJEKT BUDOWLANY

Rysunek

**BUDYNEK ADMINISTRACYJNO-BIUROWY [1]
PRZEKRÓJ POPRZECZNY B-B**

Skala 1:50	Data GRUDZIEŃ 2012
Projektant mgr inż. arch. mgr inż. architekt - elektronik Robert Lechoda nr upr. 704071DUW	

Sprawdzający:
mgr inż. arch. Zbigniew Magdziarek
nr upr. WP/07/07

Opisowanie:
mgr inż. arch. Ewa Wojska

Sound & Space sp. z o.o.
60-682 Poznań, ul. Wł. Biegańskiego 61A
Tel./Fax.: (061) 826-66-27
biuro@soundspace.eu

Nr ps.
A1.5